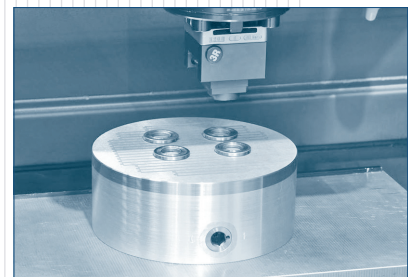
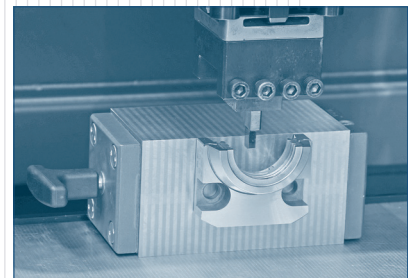
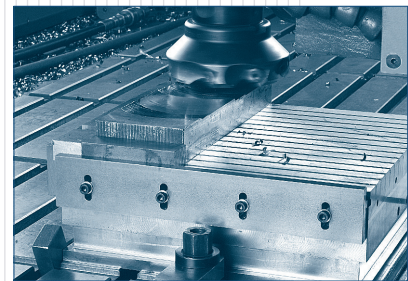
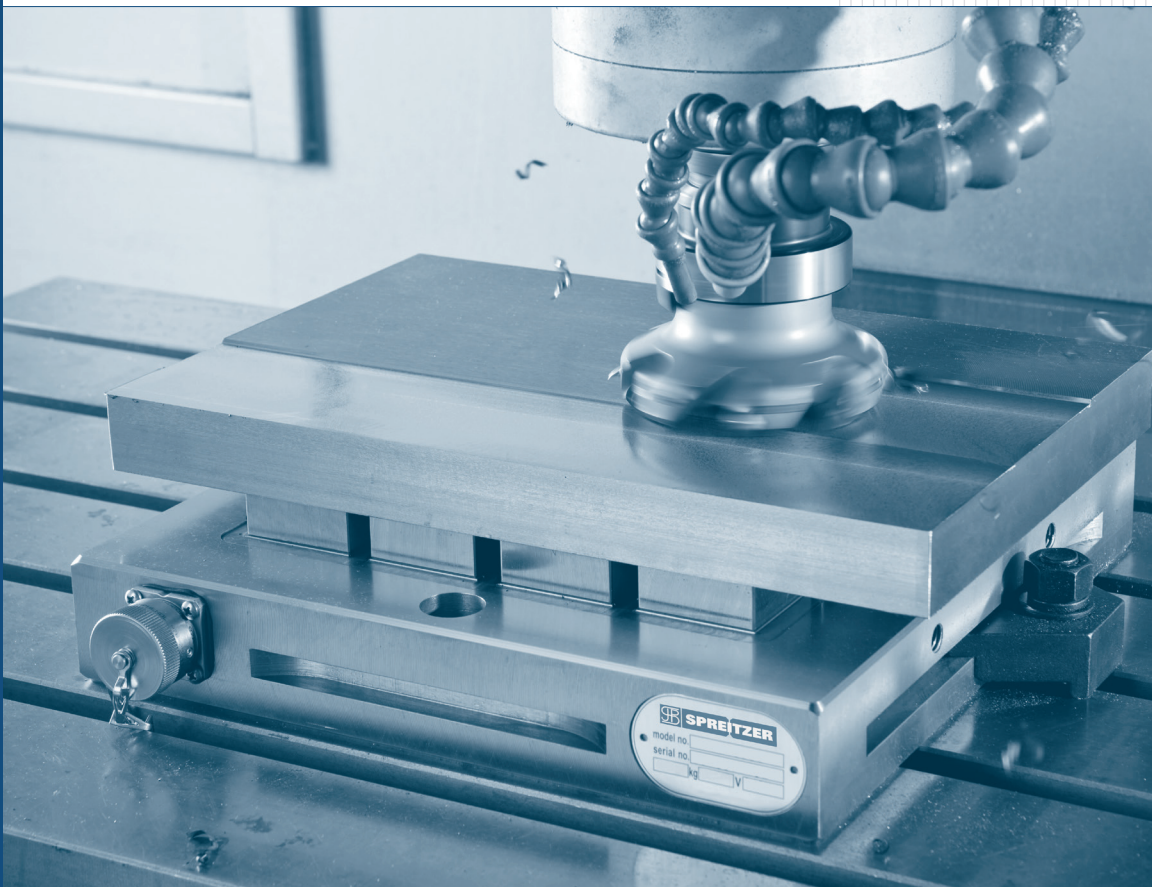




Magnetspanntechnik
Magnetic clamping technology



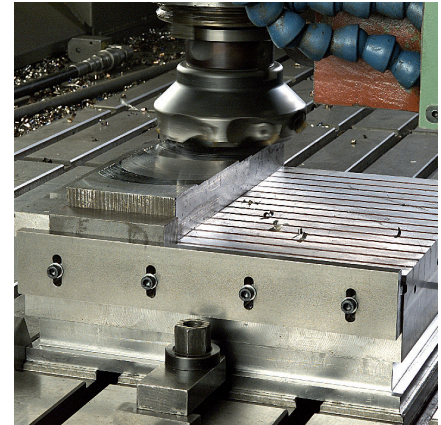
Permanent-Magnetspannplatten
Permanent magnetic chucks
Elektro-Permanent-Magnetspannplatten
Electro-permanent-magnetic chucks

Magnetspanntechnik

Magnetic clamping technology

Die Magnetspanntechnik findet Anwendung in allen Bereichen der Metallverarbeitung. Beim Schleifen, Fräsen, Erodieren und in der Messtechnik bewähren sich magnetische Spannmittel täglich durch hohe Präzision, verzugsfreies Spannen und Langlebigkeit.

The magnetic clamping technology or magnetic workholding can be used in all areas of metal processing. Suitable for the daily use in grinding, milling, EDM and measuring. The magnetic clamping technology enables high precision, distortion-free clamping and longevity.



+ Stärken	Strong Points
<ul style="list-style-type: none"> + Aufspannen mit kurzen Rüstzeiten + Flexibel und universell + Große Haltekräfte + Hohe Spannkraft + Angepasst an die Werkstückkontur + Präzise Qualität 	<ul style="list-style-type: none"> + Clamping with short setup times + Flexible and universal + Large holding force + High clamping force + Adapts to the contour of the workpiece + Precise quality

Permanent-Magnetspanplatten

Rechteckige Magnetspanplatten

Unterschiedliche Ausführungen und Baugrößen auf Anfrage lieferbar. Sowohl mit feiner Polteilung für Schleif- und Erodierarbeiten wie auch mit grober Polteilung zur Fräsbearbeitung.

- Manuell betätigt
- Niedriges Magnetfeld
- Kein Wärmeverzug
- Palettierbar

Runde Magnetspanplatten

Unterschiedliche Ausführungen und Baugrößen auf Anfrage lieferbar. Sowohl mit feiner Polteilung für Schleif- und Erodierarbeiten wie auch mit grober Polteilung zur Fräsbearbeitung.

- Manuell betätigt
- Niedriges Magnetfeld
- Kein Wärmeverzug
- Palettierbar

Magnetspanplatten für Paletten-Automation

Wir liefern speziell konzipierte magnetische Spanplatten und Rundfutter zur Verwendung mit Palettier- und Wechselsysteme führender Hersteller. Der Palettenaufbau wie auch die Montage als selbsttragendes System ist möglich.

Permanent magnetic chucks

Square magnetic chucks

Different types and sizes are available upon request. Fine pole pitch for grinding and EDM as well as coarse pitch for milling.

- Manually operated
- Low magnetic field
- No heat deformation
- Palletizable

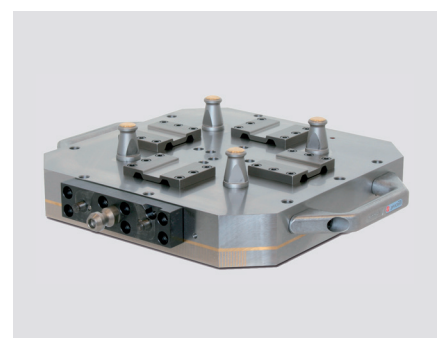
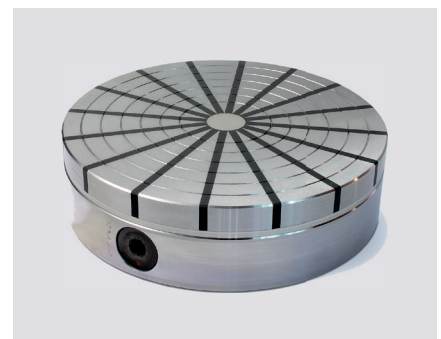
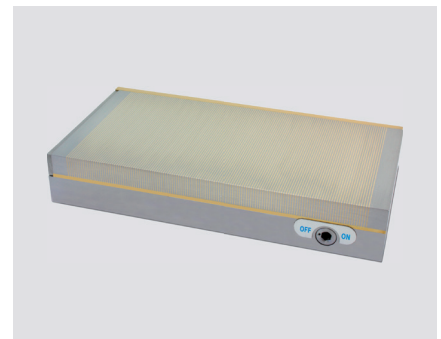
Round magnetic chucks

Different types and sizes available upon request. Fine pole pitch for grinding and EDM as well as coarse pitch for milling.

- Manually operated
- Low magnetic field
- No heat deformation
- Palletizable

Magnetic chucks for pallet automation

We deliver specifically conceived magnetic chucks and rotary magnetic chucks which can be mounted on any pallet and automation system of well-known producers. The mounting on pallets as well as the mounting as a self-supporting system is possible.



Magnetspanntechnik

Magnetic clamping technology

Elektro-Magnetspannplatten

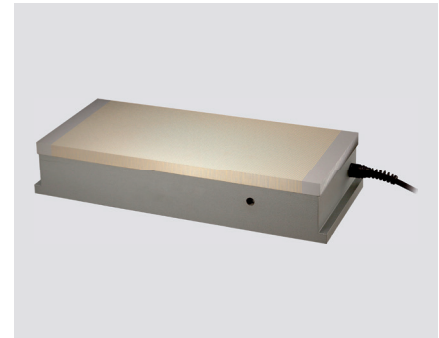
Unterschiedliche Ausführungen und Baugrößen auf Anfrage lieferbar. Durch den Einsatz moderner Steuergeräte ist ein ausfallsicheres und zuverlässiges Arbeiten möglich.

- Dauerhafte Stromzufuhr notwendig
- Stabile Haltekraft
- Gute Entmagnetisierqualität
- Haltekrafteinstellung über Steuergerät
- Nicht palettierbar

Electro magnetic chucks

Different types and sizes available upon request. Fail-proof and reliable working is possible, when using modern control units.

- Continuous power supply necessary
- Stable holding forces
- Good demagnetize results
- Holding force regulation at the control unit
- Not palletizable



Elektro-Permanent-Magnetspannplatten

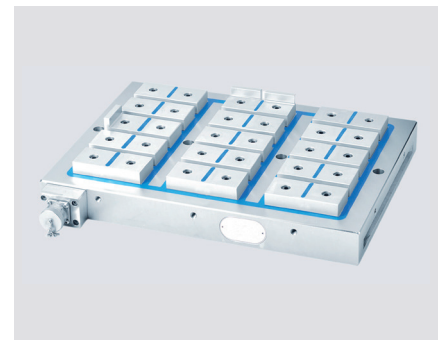
Unterschiedliche Ausführungen und Baugrößen auf Anfrage lieferbar. Die Magnetspannplatten benötigen zum Schalten nur einen kurzen Stromimpuls und können stark eingesetzt werden. Ohne weiteren Energieverbrauch, ohne störende Verbindungen.

- Kräftezeugung durch Stromimpuls
- Kraftverbund durch einmalige Energiezufuhr
- Kein Wärmeverzug
- Geringer Restmagnetismus
- Extreme Haltekraft
- Palettierbar

Electro-permanent magnetic chucks

Different types and sizes available upon request. The magnetic chucks need to switch only a short current pulse and can be used autonomously. Without further energy consumption without troublesome connections.

- Power generation by current pulse
- Force bond by once-off input of energy
- No heat deformation
- Low residual magnetism
- Extreme holding force
- Palletizable



Polverlängerungen

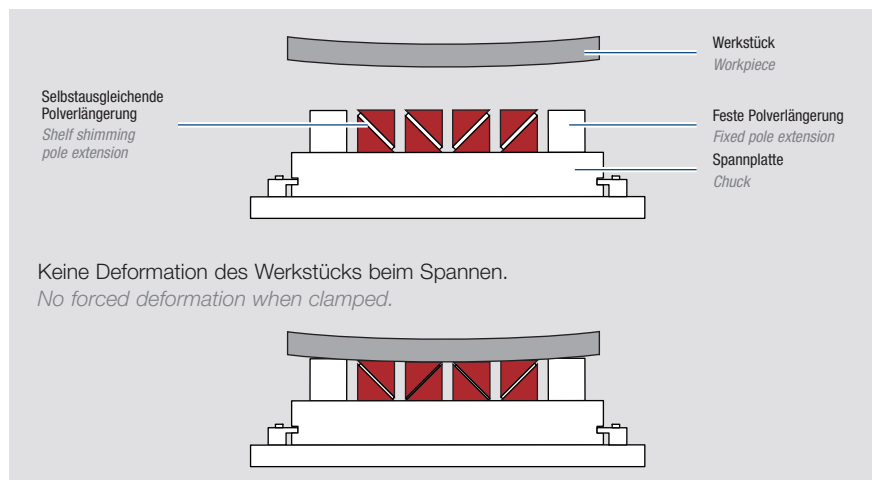
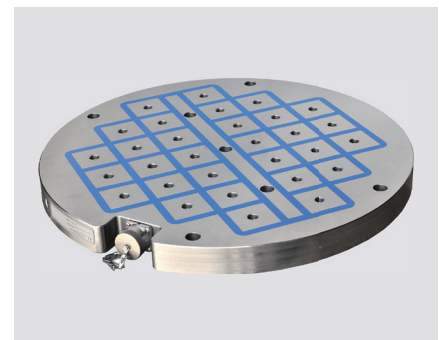
Mobile und feste Polverlängerungen ermöglichen das Spannen von rohen und unebenen Werkstücken. Sie passen sich Ihrem Werkstück an und halten es sicher. Die einzelnen Berührungspunkte zwischen Magnetspannplatte und Werkstück können individuell definiert werden.

- Unterfütterung unebener Werkstücke
- Gleichmäßig verteilte Magnetspannkraft
- Verformungsfreies Spannen

Pole extensions

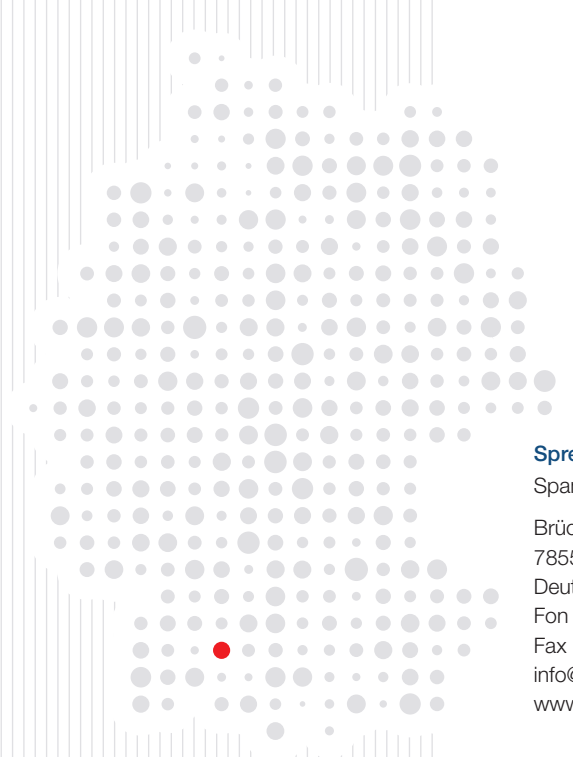
Mobile and fixed on the pole extensions allow the clamping of rough or uneven workpieces. They adapt to your workpiece and holding it safe. The individual points of contact between magnetic chuck and workpiece can be defined individually.

- Support for uneven workpieces
- Evenly spread magnetic clamping force
- Deformation-free clamping



Bitte fordern Sie unsere ausführlichen Komplettunterlagen an und fragen Sie nach unserer kostenlosen Fachberatung.

Please get in touch with us and request our brochures. We would like to give you free technical advice.



Spreitzer GmbH & Co. KG

Spannen | Prüfen | Automation

Brücklestraße 21

78559 Gosheim

Deutschland

Fon +49 (0) 74 26 - 94 75-0

Fax +49 (0) 74 26 - 94 75-20

info@spreitzer.de

www.spreitzer.de